

Slow Chair

vitra.

Ronan & Erwan Bouroullec, 2006

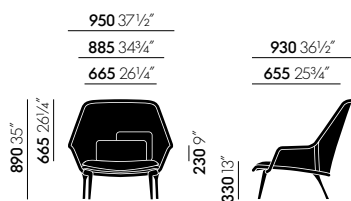


Pour leur large fauteuil, Ronan et Erwan Bouroullec utilisent un textile extrêmement résistant tricoté sur mesure, qui est enfilé comme un bas sur la structure du fauteuil et qui épouse parfaitement ses formes. Ce revêtement en jersey donne au Slow Chair un confort d'assise véritablement ergonomique, agréable et moelleux qui est augmenté par les minces coussins d'assise et de dossier.

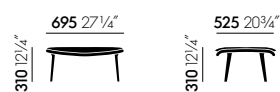
Le tissu de revêtement légèrement transparent remplace les épais rembourrages des fauteuils traditionnels et confère à ce fauteuil aux dimensions généreuses une grande légèreté. Le Slow Chair est approprié aux salons et aux vérandas par sa présence discrète, tout en offrant un confort exceptionnel.

- **Structure/revêtement** : cadre en tube d'acier, revêtu de textile extrêmement résistant, tricoté sur mesure et enfilé sur le cadre.
- **Rembourrage** : mousse polyuréthane et fibre de polyester, un coussin d'assise et deux coussins de dossier inclus.
- **Hauteur d'assise** : 330 mm (230 mm avec charge appliquée, mesurée conformément à la norme EN 1335-1).
- **Piètement** : pieds en aluminium injecté poli ou finition époxy.
- **Patins** : tous les pieds sont équipés de patins pour moquettes ; patins en feutre pour sols durs disponibles en option.
- **Utilisation** : uniquement recommandé pour un usage domestique.

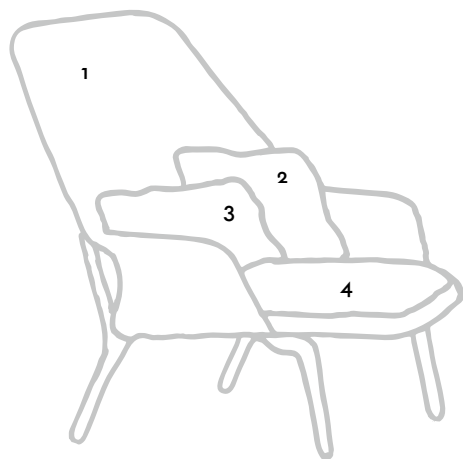
DIMENSIONS



Slow Chair



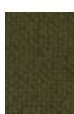
Slow Chair Ottoman



Slow Chair -
rouge/crème



Tricot - rouge/
crème



Tonus - vert
mousse



09
Laser - vert

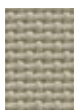


Coda - crème

Slow Chair -
brun/crème



Tricot - brun/
crème



03
Panamone - gris
mousse



09
Laser - vert



02
Panamone - brun
foncé

Slow Chair
- brun



Tricot - brun



Intreccio - anth-
racite



Tonus - vert
mousse

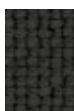


13
Aura - mûre

Slow Chair
- noir



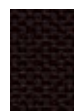
Tricot - noir



Intreccio - anth-
racite



Tonus - vert
mousse



04
Laser - noir

Slow Chair
- bleu/vert



Tricot - bleu/vert



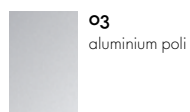
77
Hopsak - nero/
forêt



04
Twill - bleu
d'encre



22
Laser - bleu
foncé/forêt



03
aluminium poli



40
chocolat finition
époxy (lisse)

Piètement

