

Eames Fiberglass Side Chairs

vitra.

Charles & Ray Eames, 1950



Eames Fiberglass Chairs

En 1948, Charles et Ray Eames participèrent au concours « International Competition for Low Cost Furniture Design » organisé par le Museum of Modern Art de New York où ils présentèrent une chaise dotée d'une coque d'assise moulée, adaptée à l'anatomie humaine, ainsi qu'un concept pour une variété de piètements. Leur création remporta le deuxième prix. Cependant, la coque métallique s'avéra trop complexe et trop coûteuse pour permettre la production en série.

Au cours de sa recherche de matériaux alternatifs, le couple finit par découvrir la résine de polyester renforcée de fibre de verre qui était jusqu'alors limitée à des usages militaires, notamment pour des radômes d'avions ou des protections de cockpit. Les Eames reconnurent et exploitèrent pleinement les avantages de ce matériau : malléabilité, solidité et aptitude aux méthodes de fabrication industrielle. Ce matériau, totalement inconnu à l'époque dans l'industrie du meuble, leur permit de développer les coques moulées et de les parfaire jusqu'à la production en série : la Fiberglass Chair était née. Sa coque d'une seule pièce, de forme organique, s'avéra être une innovation fort admirée à une époque où les chaises étaient, pour la plupart, composées d'une assise et d'un dossier. La fibre de verre offrait l'avantage supplémentaire d'un toucher agréable et d'une coque parfaitement moulée pour un confort extraordinaire.

Charles et Ray Eames développèrent une série de piètements au design remarquable qui pouvaient être combinés librement avec ces coques - comme le piètement Tour Eiffel en fil d'acier soudé ou le piètement en bois renforcé par des croisillons métalliques. Cette combinaison de coques d'assise révolutionnaires et de piètements innovants a conféré à la famille de sièges son caractère distinctif et emblématique valable jusqu'à ce jour.

Charles et Ray accordèrent une importance primordiale à l'utilisation de couleurs, car la fibre de verre n'existait auparavant qu'en version incolore. Ils passèrent donc de nombreux jours à l'usine, mélangeant les teintes pour d'innombrables prototypes dans l'objectif de créer des couleurs qui accentuent au mieux le langage organique des deux formes de coques - avec et sans accoudoirs - dans une gamme de nuances assorties. Les premières couleurs développées par les Eames étaient le Greige (un mélange de gris et de beige), l'Elephant Hide Grey (à laquelle Charles faisait référence lorsqu'il disait : « Ce que je veux vraiment, c'est un noir avec des sentiments ») et la nuance Parchment, légèrement transparente. Suivirent, peu de temps après, aux débuts de la production, le vert Sea Foam Green, le jaune et le rouge.

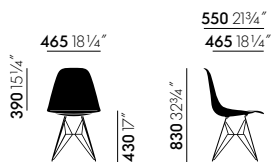
Les Fiberglass Chairs ont été lancées sur le marché en 1950, introduisant une nouvelle typologie de meubles qui s'est largement répandue depuis lors : la chaise multifonctionnelle dont la coque peut être combinée à une variété de piètements pour répondre à différents besoins. En raison de l'énorme popularité de la chaise, le choix des piètements et des couleurs a été élargi par la suite. Au cours de la décennie suivante, les Fiberglass Chairs sont devenues l'une des créations mobilières les plus connues du XXe siècle.

Vitra fabrique les Fiberglass Side Chairs de Charles et Ray Eames dans six des couleurs originales. La version avec coque en polypropylène - l'Eames Plastic Chair - demeure également disponible. Ensemble, les deux groupes de chaises forment une vaste famille qui offre d'innombrables variantes de cette création Eames classique, avec une version convenant à presque tous les goûts et toutes les utilisations.

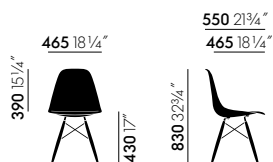
Matériaux

- **Coque d'assise** : polyester teinté, renforcé de fibre de verre.

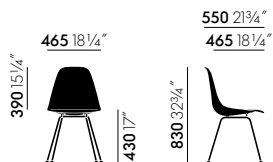
DIMENSIONS



EFC Side Chair DSR



EFC Side Chair DSW

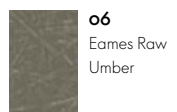


EFC Side Chair DSX

COULEURS ET MATERIAUX



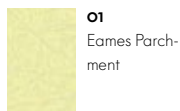
05
Eames Sea
Foam Green



06
Eames Raw
Umber



04
Eames Elephant
Hide Grey



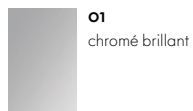
01
Eames Parchment



02
Eames Navy
Blue



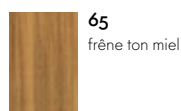
03
Eames Red
Orange



01
chromé brillant



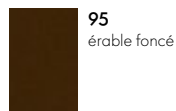
30
basic dark
finition époxy
(lisse)



65
frêne ton miel



02
érable nuance
de jaune



95
érable foncé



30
érable noir

Coque de l'assise

Piètement DSR, DSX

Piètement DSW

